

## PRODUCTOS PARA INVERNADERO

### PERFIL CORTINERO ANCHO

#### USOS

Sujetar el plástico a la estructura del invernadero

#### CARACTERISTICAS

Galvanizado, medidas de 6m estándar

Sostiene hasta 3 cosidas

Sujetar la malla a la estructura del invernadero



Sujetar los bordes de las ollas de agua.

### CAPITEL GALVANIZADO CAL 12

#### USOS

Unión de arcos, poste y canalón



#### CARACTERISTICAS

Galvanizado cal 12, estampado

### CANALON ESTRUCTURAL

Forma parte de la estructura del invernadero,

GalVANIZADO, CAL, 18", medidas 3.05m, 4.15m, 6.2m, 7.2m, 8.2m, 10.5m



### RESUMIDERO

#### USOS

Se coloca en la parte final del canalón, para lograr el desagüe,



#### CARACTERISTICAS

Es Galvanizado, tiene la misma forma y desarrollo del canalón,

## RESORTE ZIG-ZAG

### USOS

Sujeta el plástico dentro del perfil cortinero

### CARACTERISTICAS

Galvanizado calibre 13.5 y acerado

1kg=19mts aprox



## ABRAZADERAS PARA PTR

### CARACTERISTICAS

Fabricadas a diferentes medidas en material galvanizado



## POLEA PARA VENTILAS

### CARACTERISTICAS

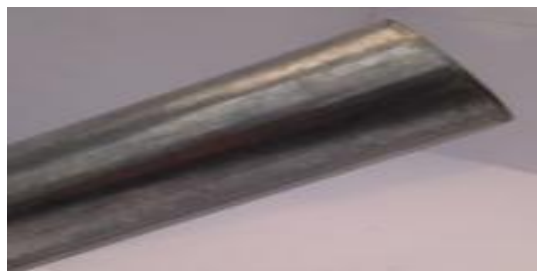
Fabricada a base de material galvanizado,



## TUBO PARA CORTINA

### CARACTERISTICAS

Tubo redondo galv, y metalizado cal 18



## CARRETE PARA CORTINA

### USOS

tubo de la cortina de los invernaderos



## PTR GALVANIZADO

### USOS

Es utilizado en toda la estructura de los invernaderos

### CARACTERISTICAS

Galvanizado, cuadrado, medidas de 6m estándar



## MALLA ANTIAFIDOS

### USOS

Utilizada en la construcción de invernaderos y para aislar al cultivo de los afidos y así permitir una buena aireación

### CARACTERISTICAS

Son color cristal, y tienen 40x25 hpp. Duración 6 años aproximadamente



## MALLA SOMBRA

### USOS

Es utilizado en el sombreado de invernaderos

### CARACTERISTICAS

las mallas son fabricadas a diferentes porcentajes de sombra



## MAILLA ANTI INSECTOS

### USOS

Se instala en las ventilas cenitales de los invernaderos

### CARACTERISTICAS

Es color cristal, tiene 25 x 25 hpp duración aproximada de 5años



## PLASTICO BLANCO

### USOS

Se instala en los techos, faldones y cortinas de los inver.

también son utilizados para cobertizos de ganado

### CARACTERISTICAS

Fabricado con tecnología pentacapa, con aditivos UV cal 720



## GROUND COVER

### USOS

Se utiliza en el piso de los invernaderos, las ventajas de su uso es: Elimina la presencia de malezas, ayuda a dispersar la energía lumínica , control higiénico de la instalación.

### CARACTERISTICAS

Resistente al trabajo rudo, tratado contra rayos UV,



## CABLE DE ACERO

### USOS

Tiene múltiples aplicaciones en la construcción de invernaderos, entre las que destacan, la mecanización de las ventilas, la colocación de retenidas, el emparrillado para el tutorio, y también forman parte importante en la construcción de casa sombra



ROLLO 7X7 DE 1/8"



ROLLO 7X7 DE 3/16"



ROLLO 1X7 DE 1/4"

## NUDO GALVANIZADO

### USOS

Su función principal, es unir el cable en diferentes formas por ejemplo, empalmes, sogas, retenidas

### CARACTERISTICAS

Son nudos con ranura galvanizados





## MALACATES

### USOS

El malacate o también llamado winch sirve para tensar los cables de acero, de un acomodo cables se puede mecanizar fácilmente la apertura y cierre de ventilas

### CARACTERISTICAS

Poseen una manivela con la cual se acciona el mecanismol para embobinar el cable



## CALEFACCION AUTOMATICA

### USOS

se Utilizada para asegurar que el cultivo por heladas

### CARACTERISTICAS

equipado con termostato para accionar el encendido y apagado automático.

Su funcionamiento es a base de gas LP y energía eléctrica



## BOLSA PARA VIVERO

### USOS

Es el contenedor que aloja el desarrollo del crecimiento de las plantas el jitomate, el pepino, pimientos, rosas, entre otros.

### CARACTERISTICAS:

Fabricada a base de polietileno calibre 600, sus medidas son de 40 x40



## ALAMBRE GALVANIZADO

### USOS

Su función principal en los invernaderos es el emparrillado tutorado.

### CARACTERISTICAS

Alambre de acero galvanizado, moldeable



## TORNILLO GALVANIZADO

### USOS

Utilizado para la unión de las estructuras

### CARACTERISTICAS

Su consistencia es de alta resistencia  $\phi 5$ , galvanizado



## PIJAS PUNTA BROCA

### USOS

En la construcción de invernaderos, se utiliza para sujetar el perfil cortinero a la estructura, para colocar abrazaderas, para sujetar el canalón, entre otras.

### CARACTERISTICAS

Son galvanizadas, autoperforantes, de fácil instalación.



## PUNTA PHILLIS DEL #2X2"

### USOS

Se ocupa para insertar las pijas Phillips en el acero.

### CARACTERISTICAS

Dado acerado con punta de cruz



## DADO EXAGONAL IMANTADO

### USOS

Dispositivo utilizado para colocar las pijas exagonales con ayuda del taladro

### CARACTERISTICAS

Imantado y acerado



## TUERCA EXAGONAL INSERTO DE NYLON

### USOS

Utilizada para sujetar el tornillo en estructuras que están sometidas a vibración. En las estructuras de invernadero es indispensable utilizarlas, ya que gracias a esta tuerca, las estructuras se mantienen siempre bien rígidas

### CARACTERISTICAS

Dentro de la tuerca contiene un empaque de nylon, lo cual hace que esta nos brinde una gran seguridad en nuestro proyecto



## RAFIA TOMATERA

### USOS

Utilizada como tutor en las hortalizas que requieren de soporte  
pepino, melón, pimientos, chayote

### CARACTERISTICAS

Rafia tratada contra rayos UV color

negro y/o blanco

Especial para cultivos en invernadero





## PLASTICO ACOLCHONADO

### USOS

Se ocupa en la siembra de hortalizas

no permite el crecimiento de malezas, ahorro del agua de riego al evitar en gran medida la evaporación, higiene de los frutos.

### CARACTERISTICAS

Plástico color negro/plata y blanco/negro tratado contra rayos UV



## GEOMEMBRANA PARA OLLAS DE AGUA

### USOS

Utilizado principalmente para revestir hoyas de agua

### CARACTERISTICAS

Polietileno de alta densidad color negro, pentacapa, tratado contra rayos UV



Tubo PVC flexible reforzado con una malla interior de alta calidad. \* 300 pies

## Microtubines MIT



## TUBO CORTINERO CON RIEL

### USOS

Su función es sujetar el plástico de la cortina lateral para poder enrollar las ventilas

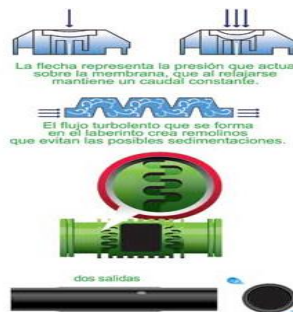
### CARACTERISTICAS

Tubo galvanizado con ranura para sujetar el resorte zigzag



## TUBERIA CON GOTERO INTEGRADO

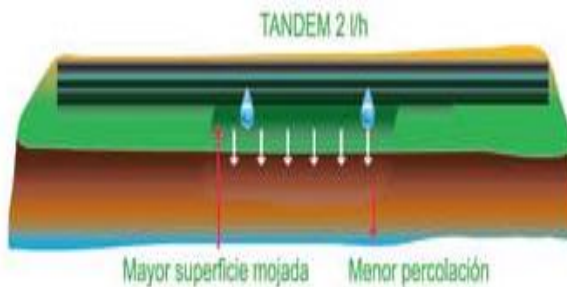
Multibar • 16mm y • 20 mm  
GOTERO INTEGRADO AUTOCOMPENSANTE



## TUBERIA CON GOTERO INTEGRADO

Tandem  $\varnothing$  16mm y  $\varnothing$  20 mm  
GOTERO TURBULENTO INTEGRADO

El flujo turbulento que se forma en el laberinto crea remolinos que evitan las posibles sedimentaciones.



## PRODUCTOS DE RIEGO

### TUBERIA CON GOTERO INTEGRADO

Junior  $\varnothing$  16 mm y  $\varnothing$  20 mm  
GOTERO TURBULENTO INTEGRADO LIGERO

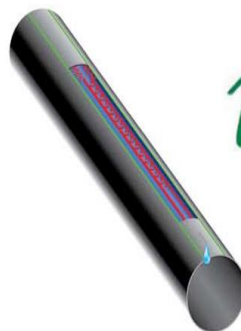


### CINTA CON GOTERO PLANO INTEGRADO P1



### I-SIPLAST-TAPE

Cinta de Goteo  
I-SIPLAST-TAPE



*i*siplast **TAPE**



Eataca para microtubing 5.6 mm  
ASG



TE para Microtubin de 90°  
707



Minicople para Microtubin PE/PEM  
714



Ensamble de 4 salidas para IDROP  
KH4



Minicople para Microtubin PVC  
715



Tapon P/Microtubing  
700



## MICRODIFUSORES

Gotero autocompensante desmontable  
DIA



Gotero turbulento desmontable  
DIN



Gotero turbulento ajustable inserción  
DAN



Microdifusor 360° y 180°  
MSU





Diseños y Proyectos Comerciales Agrícolas

Difusor Mariposa  
706



## MICROASPERSOR ANTI-INSECTOS

Microaspersor Anti-insectos En Kit  
MA.AI



Microaspersor Autocompensado Anti-insectos En Kit  
MA.PC



Nebulizador Cruz 4 Salidas, 8 Lh En Kit



## ACCESORIOS Y VALVULAS PARA TUBERIA PE

Cople Estriado  
830



Codo 90° de Resina Acetilica  
835



Cople Reducido  
603



Cople con Anillo de Seguridad  
841



TEE Estirada  
834



TEE Reducida  
616



Calle Benito Juárez no. 410 San Baltazar Campeche Puebla, Puebla C.P. 72550 Tel. (222)3686419 Nextel.  
(222)6814253 ID. 42\*15\*562637





Diseños y Proyectos Comerciales Agrícolas

Cople de Anillo Externo  
840



Inicial Pvc-poly Con Goma Bilabial  
DGU



Inicial Pvc-poly Con Goma Monolabial  
DRU



Inicial Pvc-poly Con Anillo De Seguridad  
DAS



Tapón  
600



Gancho  
GAN



Anilla Final de Línea  
AFL



Cople Poly Tuerca Rápida  
810



Cople Reducido Poly Tuerca Rápida  
812



Válvula de Inserción Poly  
VPP



Valvula De Insercion Pvc-poly  
VGP





Diseños y Proyectos Comerciales Agrícolas

## ACCESORIOS Y VALVULAS PARA CINTA

Cople Cinta-Cinta  
850



Cople Cinta "easy block"  
880



Conexión POLY-TAPE  
851



Inicial Pvc - Cinta Goma Bilabial  
864



Inicial Pvc - Cinta Goma Monolabial  
863



TE 90° para Cinta  
857



Te 90° Para Cinta Con Junta  
859



Conexión Layflat  
866



Válvula Cinta Cinta  
VTT



Tapon Para Lay Flat  
TLF



Válvula PE Cinta  
VPT



## ACCESORIOS VARIOS

Sacabocados  
FUS



Válvula PVC Cinta  
VGT



Util Insertador para Layflat  
FOR



Punta de repuesto para  
Sacabocados  
PUN



Broca p / pvc



Insertador para Microtubos  
INS



## ACCESORIOS INSERCIÓN LAY FLAT POUX

Cople inserción  
COI



Cople inserción reducido  
CRI



TE de inserción  
TEI



Tapón de inserción  
THI



Abrazaderas de Acero Inoxidable para Layflat  
ABA



## FILTROS ROTODISK® AUTOMATICOS

### RETRO LAVADO:

El agua desde la parte interna del cartucho, cruza las pequeñas perforaciones tangenciales, haciendo girar los anillos, asegurando una completa y efectiva limpieza.



### FILTRACION:

Funcionando como un filtro manual. La superficie externa de los anillos filtra las impurezas suspendidas, permitiendo el paso solo al agua limpia.



## FILTROS ROTODISK® AUTOMATICOS

Cabezal Automatico de Filtracion Rotodisk  
"RSL 2"



Cabezal Automatico de Filtracion Rotodisk  
"RSL 3"



Cabezal Automatico de Filtracion Rotodisk  
"RSP 3"



Filtro En T Polipropileno Con Abrazadera Ac. Inoxidable  
FTHF



Filtro En T Polipropileno Con Abrazadera Ac. Inoxidable  
FTIF



Filtro En T Polipropileno Con Tuerca De Nylon  
FTHG



Filtro En T Polipropileno Con Tuerca De Nylon  
FTIG







Diseños y Proyectos Comerciales Agrícolas

## CABEZALES MANUALES Y AUTOMATICOS DE ARENA CON FILTRO DE MALLA "Y" AUXILIAR

Cabezales Manuales De Arena.  
FLAM



## VALVULAS DE AIRE Y MANOMETROS

Ventosa simple efecto  
SSE



Ventosa simple efecto salida protegida  
SUP



Ventosa doble efecto  
ARV-KA



Hidrociclones  
FLHC





Diseños y Proyectos Comerciales Agrícolas

## CABEZALES MANUALES Y AUTOMATICOS DE ARENA CON FILTRO DE MALLA "Y" AUXILIAR

Cabezales Manuales De Arena.  
FLAM



## VALVULAS DE AIRE Y MANOMETROS

Ventosa simple efecto  
SSE



Ventosa simple efecto salida protegida  
SUP



Ventosa doble efecto  
ARV-KA



Manómetro con glicerina  
PGG



Aguja p/ manómetro



Toma Manométrica



# Diproc A

Diseños y Proyectos Comerciales Agrícolas



Calle Benito Juárez no. 410 San Baltazar Campeche Puebla, Puebla C.P. 72550 Tel. (222)3686419 Nextel.  
(222)6814253 ID. 42\*15\*562637

# ***Diproc*****A**

**Diseños y Proyectos Comerciales Agrícolas**

- ❖ Diseño y elaboración de proyectos
- ❖ Tramitación de subsidios y crédito
- ❖ Proyectos de ganadería
- ❖ Forraje hidropónico
- ❖ Viveros tecnificados para plantas forestales
- ❖ Construcción y rehabilitación de invernaderos
- ❖ Sistemas de riego
- ❖ Agronegocios
- ❖ Semillas
- ❖ Sustratos
- ❖ Plantadoras
- ❖ Fertilizantes solubles
- ❖ Membranas retención agua
- ❖ Mezcladoras de sustratos
- ❖ Insecticidas, fungicidas biológicas para producción orgánica

